



BayernCloud
Tourismus

Gemeinsam
den Tourismus
in der FNBW
stärken!

Die Zukunft des Tourismus ist digital



 **TECHNOLOGIE
CAMPUS
GRAFENAU**

VOM WALD
DAS BESTE.


FERIENREGION NATIONALPARK
BAYERISCHER WALD



Inhalt

- 2/3** Wimmelbild – Informationen und Datenströme
- 4/5** BayernTourismus und TC Grafenau
- 6/7** Was wir gemeinsam erreichen wollen
- 8/9** Die Vorteile auf einen Blick
- 10/11** Welche Daten sind für die BayernCloud Tourismus von Bedeutung?
- 12** Der Webclient – Verantwortung für eigene Daten übernehmen
- 13** Wichtige Begriffe rund um Open Data und CC-Lizenzierung
- 14/15** Der Weg zum gemeinschaftlich gepflegten Datenpool
- 16** Kontakt und Impressum

Urlaub! Für die meisten Menschen die schönste Zeit des Jahres. Um den perfekten Aufenthalt planen zu können, informieren sich die meisten Urlauber vorab im Internet über ihr Ziel. Sie erkundigen sich digital über Freizeitmöglichkeiten und Veranstaltungen, studieren die Speisekarten der Hotels und schauen sich die Öffnungszeiten von Restaurants, Museen oder Schwimmbäder an. Leider sind die Daten auf den Plattformen und Webseiten nicht immer aktuell.

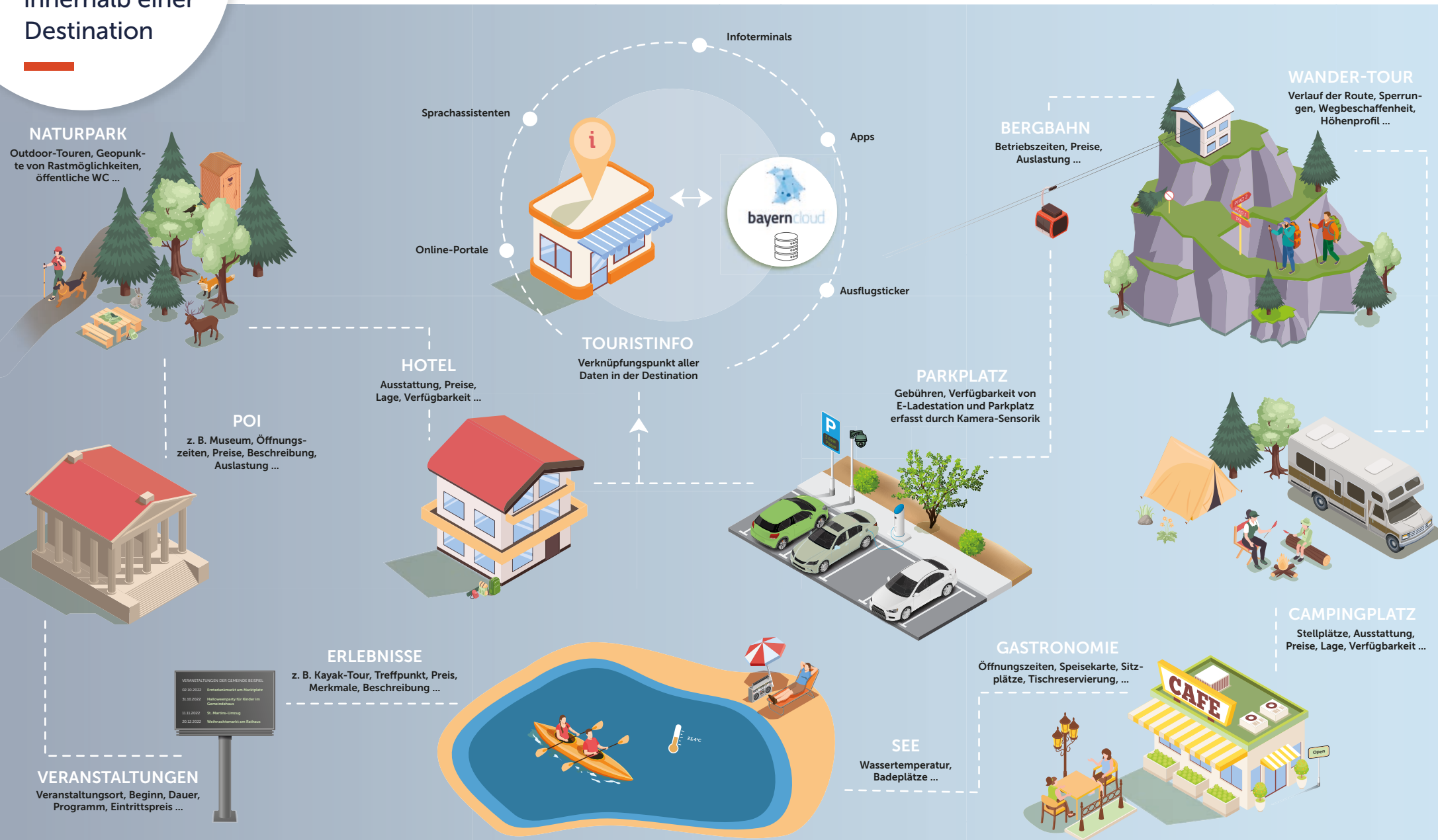
Hier kommt die BayernCloud Tourismus ins Spiel: Sie soll künftig in Bayern als Datendreh-scheibe für touristische Informationen dienen. **Auf der BayernCloud Tourismus können touristische Akteure wie Kommunen, Touristiker, Hotelbetreiber, Gastronomen oder Veranstalter ihre Daten eintragen und via Webclient laufend aktualisieren.** Die Informationen stehen als **Open Data** zur Verfügung und werden automatisch auf verschiedene

Innovation BayernCloud Tourismus

Kanäle wie www.ferienregion-nationalpark.de, Infoterminale, Apps und anderen Online-Plattformen ausgespielt. **Das minimiert den Pflegeaufwand, gleichzeitig erhöht es die Reichweite und Sichtbarkeit der Betriebe und der Ferienregion.**

BayernCloud Tourismus: **aktuell, übersichtlich, einfach, schnell, kostengünstig, qualitativ hochwertig und sicher touristische Daten teilen, verarbeiten und sichtbar machen.**

Informationen und Datenströme innerhalb einer Destination



VERANSTALTUNGEN DER GEMEINDE BEISPIEL

02.02.2022	Einweihungsfeier im Marktplatz
15.03.2022	Hilfswerkstatt für Senioren im Gemeindehaus
11.12.2022	St. Martin-Übungs
20.12.2022	Weihnachtsmarkt am Rathaus

BayTM als federführende Umsetzungskraft

Die **Kompetenzstelle für Digitalisierung der Bayern Tourismus Marketing GmbH (BayTM) in Waldkirchen** ist für die Konzeption, Umsetzung und langfristige Betreuung der BayernCloud verantwortlich.

BayernCloud Tourismus im Digitalen Dorf

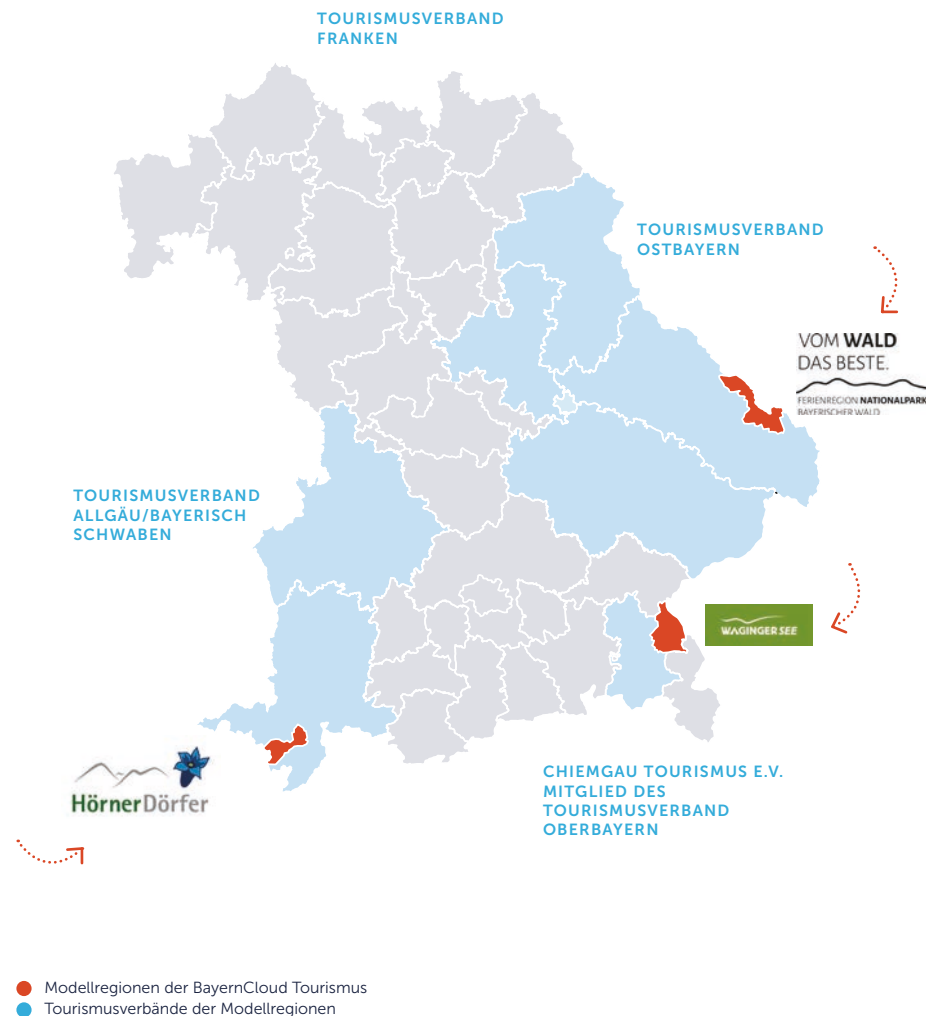
Der Technologie Campus Grafenau (TCG), Teil der Technischen Hochschule Deggendorf, erprobt die Stärkung des Tourismus im ländlichen Raum durch Digitalisierung der touristischen Daten in drei Modellregionen: **Ferienregion Nationalpark Bayerischer Wald (FNBW)**, **Ferienregion Waginger See** und **Tourismusregion Hörnerdörfer**. „Bottom up“ wird von der Basis ausgehend auf lokaler Ebene gestartet, um die FNBW in der praktischen Umsetzung vor Ort zu unterstützen.

Interdisziplinäre Zusammenarbeit auf allen Ebenen

Ferienregion Nationalpark Bayerischer Wald

Die **FNBW** nimmt als eine von drei Modellregionen eine Vorreiterrolle im Projekt ein und soll als Best-Practice-Beispiel für ganz Bayern dienen.

Unser Ziel ist die Erhöhung der Sichtbarkeit und Reichweite der touristischen Daten, sowie die Datenqualität und -quantität.

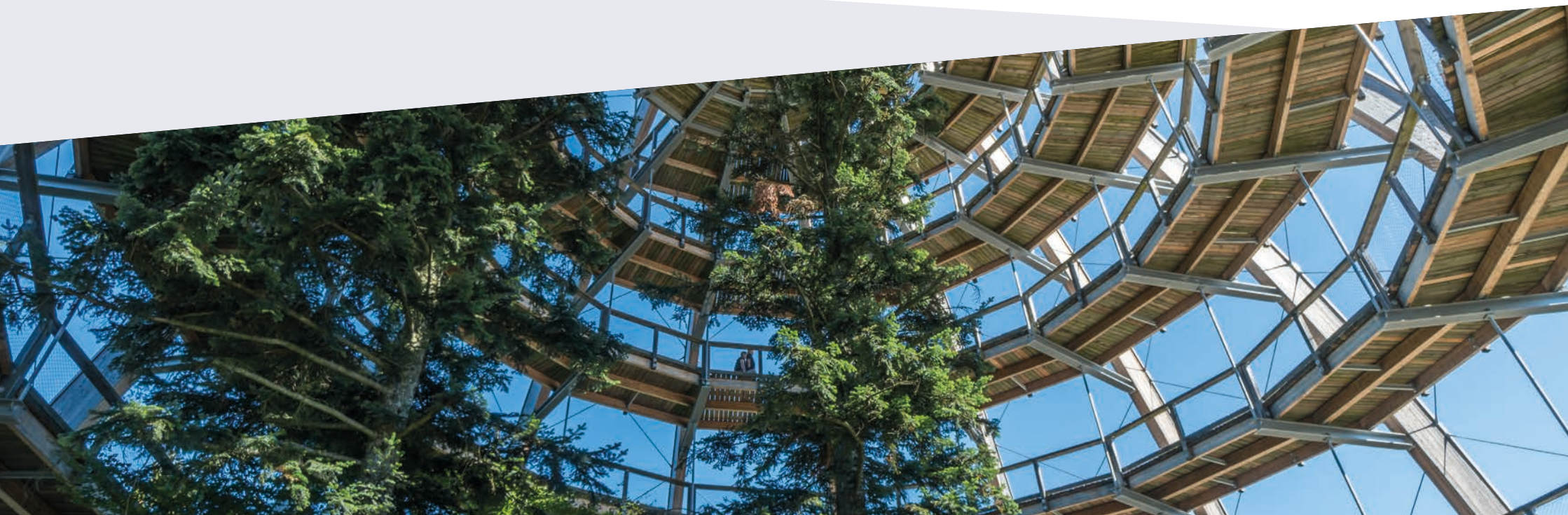


Zukunftsweisend

Digitale Transformation im Tourismus mit der BayernCloud

Gemeinsam möchten wir

- den Tourismus in den ländlichen Regionen fördern – durch die Digitalisierung touristischer Daten, welche zu mehr Sichtbarkeit und Reichweite führen
- die organisatorischen und technischen Voraussetzungen dafür schaffen, dass viele, gut strukturierte Daten bereitgestellt werden können
- eine Best Practice zur Befüllung der BayernCloud Tourismus mit hochwertigen Daten in den Modellregionen „Digitales Dorf Bayern“ schaffen



Präsent im web

Digitale Urlaubsangebote bieten dem Gast Inspirationen und mehr Zeit



Die Vorteile

der BayernCloud Tourismus auf einen Blick

- ✓ Automatisierte Auspielung der Daten auf verschiedenen Kanälen: Online-Plattformen, Infoterminals, Apps, ...
- ✓ Höhere Reichweite und Sichtbarkeit des eigenen Betriebs und der Ferienregion
- ✓ Minimierter Pflegeaufwand durch Prinzip „einmal pflegen – überall ausspielen“
- ✓ Rechtssicherheit bei Weiterverwendung von Daten, wie z. B. Bildern (CC-Lizenzierung)
- ✓ Datenbasis zur Schaffung von neuen innovativen Lösungen für Gäste, z. B. digitale Gästekarte
- ✓ Kostenfreie Nutzung für Datenlieferanten bzw. -bereitsteller im ländlichen Raum

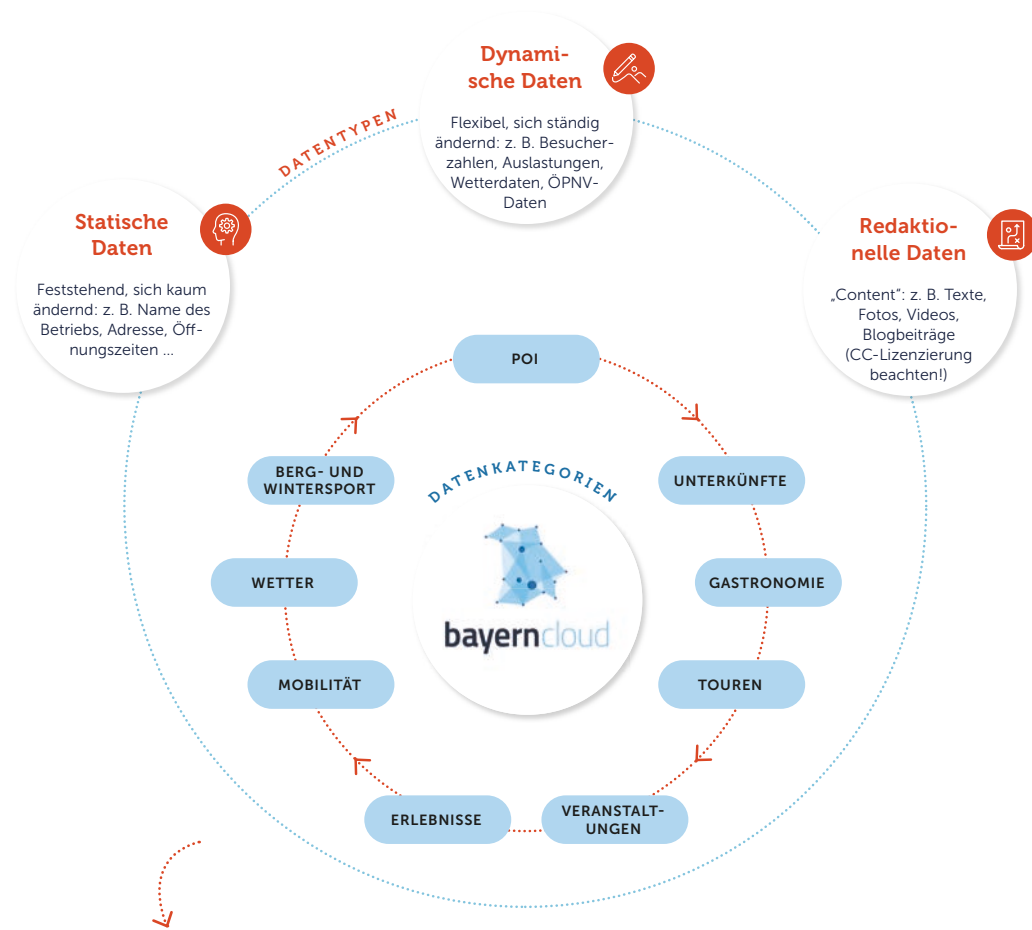


Gästezufriedenheit

Mehrwert für den
Tourismus schaffen –
zeitgemäß und nachhaltig



Welche Daten sind für die BayernCloud Tourismus von Bedeutung?



Datenkategorien enthalten/liefern Informationen zu:
Name des Betriebs, Beschreibungstext, Preise,
Öffnungszeiten, Bilder, Auslastungen...

Das Internet wird zur wichtigsten Informationsquelle

Verantwortung für eigene Daten übernehmen

Um eine hohe Korrektheit und Aktualität der Informationen gewährleisten zu können, ist es wichtig, dass diese aus erster Hand von den touristischen Leistungsträgern direkt an die Gäste gelangen. Die Leistungsträger vor Ort wissen am besten über ihren eigenen Betrieb oder über ihre Dienstleistungen Bescheid. Daher sollte der Akteur die Änderungen, wie z. B. Öffnungszeiten, eigenständig pflegen. Die Aktualisierung der **korrekten Daten** erfolgt schließlich in Echtzeit auf verschiedenen Plattformen.

68 % der Reisenden informieren sich online

Wer auf Reisen geht, informiert sich im Internet umfangreich über das Urlaubsziel und besorgt sich Tipps. Für die Tourismusbranche bedeutet dies: Wer touristische Leistungen anbietet, muss dem Gast die Möglichkeit geben, sich auch online informieren zu können. Dabei müssen sich Gäste auf Informationen aus dem Netz verlassen können.

// Vgl. Bitkom Studie – Digitaler Tourismus 2022

Wie können Sie Ihre Daten an die BayernCloud Tourismus übermitteln?

Die **Übermittlung von Daten an die BayernCloud Tourismus findet direkt über das Destination-Management-System WinTOP von Reif Systemtechnik der FNBW statt.** Das Profil zu einem Betrieb wird von der FNBW angelegt. Hier können Leistungsträger vor Ort **direkt ihren Zugang beantragen und via Webclient ihre Daten selbst im System verwalten und pflegen.**

Wichtige Begriffe im Zusammenhang mit der Bayern-Cloud Tourismus



— WAS IST OPEN DATA?

- Offene Daten als die Basis für die BayernCloud
- Frei zugängliche Daten die jederzeit, zu jedem Zweck von jedem/r genutzt und weiterverwendet werden dürfen

— MERKMALE VON OPEN DATA

- offener Zugang
- maschinenlesbar
- geführenfrei
- frei nutzbar

— WAS BEDEUTET CC-LIZENZIERUNG?

Daten können nur dann auf der BayernCloud Tourismus bereit gestellt werden, wenn Bilder, Texte oder Musik mit **Zustimmung des rechtmäßigen Urhebers** lizenziert werden. Bei Bildern, erstellt durch Fotograf:innen, erfordert diese eine genaue Überprüfung vorab.

Diese Creative Commons-Lizenzierung (CC-Lizenz) kann im **Destination-Management-System WinTOP (Gastgeberdatenbank)** durchgeführt werden. Die **Lizenzierung mit CC-0, CC-BY oder CC-BY-SA** gibt anderen Menschen die Möglichkeit, die Urheberwerke unter bestimmten Bedingungen weiterzuverwenden, ohne ausdrücklich um Erlaubnis fragen zu müssen.

Tipp: Anleitung zur Lizenzierung von Daten ist im WinTOP-Portal hinterlegt.

Mit dem Webclient zum gemeinschaftlich gepflegten Datenpool BayernCloud Tourismus



www.wintop.de/anmeldung

- 1.**
Webclient Zugang erhalten
→ QR Code scannen oder per Link
- 2.**
Kurze Einführung zum System durch Ansprechpartner der Tourismusorganisation
- 3.**
Inhalte zu Ihrem Betrieb im System pflegen, überprüfen und aktualisieren
- 4.**
Informationen als Open Data freigeben durch Lizenzierung nach Creative Commons
- 5.**
Bei Änderungen Daten aktualisieren, z. B. neue Preise, andere Öffnungszeiten, aktuellere Bilder
- 6.**
Auspielung Ihres Betriebs auf www.ferienregion-nationalpark.de und weiteren Online-Portalen





„Durch die Zusammenarbeit mit dem Technologie Campus Grafenau haben wir die Möglichkeit, die Vorteile der BayernCloud für den Tourismus in der FNBW zu nutzen, um den Tourismus nachhaltig zu stärken und wettbewerbsfähig zu bleiben.“

Dies gelingt jedoch nur, wenn wir als Destination gemeinsam an einem Strang ziehen und in die Zukunft blicken.“



Robert Kürzinger (Geschäftsführer der FNBW) ©FNBW

Ihr Ansprechpartner bei der FNBW

Robert Kürzinger
Konrad-Wilsdorf-Straße 1, 94518 Spiegelau
Mail: kuerzinger@ferienregion-nationalpark.de

Ihre Ansprechpartnerin am TCG

Katharina Keilhofer
Hauptstraße 3, 94481 Grafenau
Mail: katharina.keilhofer@th-deg.de

Impressum

Technologie Campus Grafenau
der Technischen Hochschule Deggendorf
Hauptstraße 3, 94481 Grafenau

Konzeption und Redaktion
Katharina Keilhofer, Stefan Riedel, TCG

Grafische Gestaltung
Daniela Schilling-Weikert, TCG

Fotocredit
Bildquelle © Adobe Stock (stock.adobe.com, lizenziert von Technologie Campus Grafenau)

Stand: Dezember 2022

Noch mehr
digital?



www.tourismus.bayern/bayerncloud-digital/



Ein Projekt des Technologie Campus Grafenau
der Technischen Hochschule Deggendorf